

## Gli indispensabili da 0 mesi +



- Un trio composto da passeggino, seggiolino auto (0-13 kg), navetta
- Un sacco invernale per ovetto nei mesi freddi
- Una borsa nursery
- Un ombrellino (in base alla stagione)
- Una zanzariera (in base alla stagione)
- Un parapigioggia per ovetto o carrozzina
- Una culla oppure un riduttore lettino
- Un set materassino con cuscino per carrozzina
- Tre set lenzuolini completi per carrozzina (per chi utilizza la culla, da noi è disponibile il sotto con angoli per culla)
- Due salvamaterasso con traversina impermeabile incorporata disponibile con o senza angoli
- Una o due copertine di lana, ciniglia, pile, cotone o cotone piquet in base alla stagione
- Un marsupio
- Una sdraietta
- Un mobile fasciatoio con o senza vaschetta
- Una tasca portaoggetti a muro per il bagno o la cameretta

## Gli indispensabili da 6 mesi +

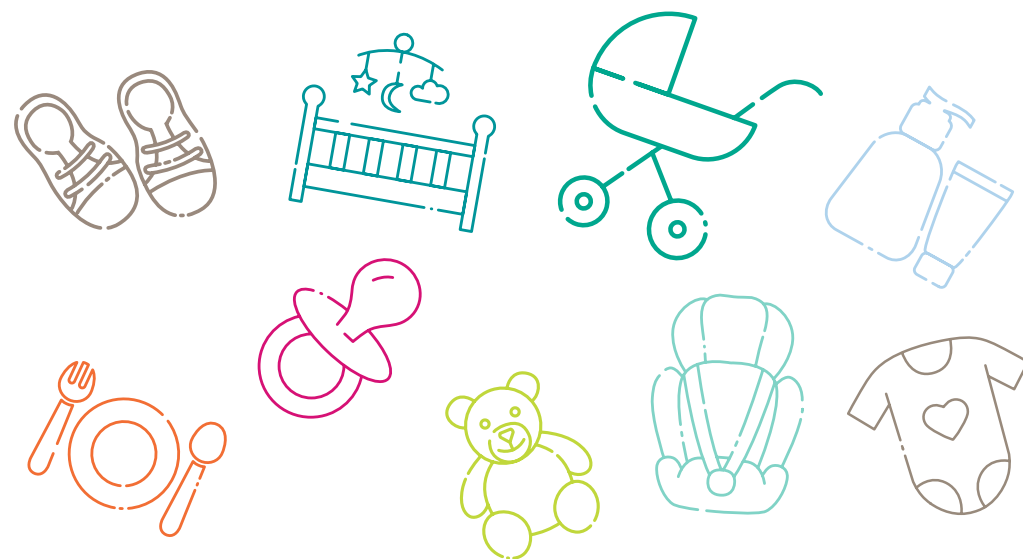


- Un lettino con sponde
- Un materasso antisoffoco
- Un cuscino antisoffoco
- Una zanzariera da lettino per i mesi estivi
- Tre set lenzuola completi da lettino
- Due salvamaterasso con traversina impermeabile incorporata (disponibile con o senza angoli)
- Un set completo di piumone sfilabile, paracolpi e federa
- Una coperta in lana o pile o ciniglia imbottita per i mesi invernali
- Una coperta in cotone o cotone piquet per i mesi estivi
- Un seggiolone pappa
- Un girello
- Un box o un tappeto da gioco da utilizzare anche nel box
- Un seggiolino da tavolo
- Un lettino da viaggio
- Un seggiolino auto (9/18 kg o 0/18kg in base alla crescita del bimbo)
- Un passeggino ultraleggero
- Un cancelletto di sicurezza
- Un collarino per sostenere il collo durante i lunghi viaggi
- Un sacco invernale per il passeggino
- Una zanzariera da passeggino (in base alla stagione)
- Un parapigioggia da passeggino (in base alla stagione)

# GLI INDISPENSABILI

## *è in arrivo un bebè?*

NON FATEVI TROVARE IMPREPARATI!  
CON LA **LISTA GLI INDISPENSABILI** TUTTO È PIÙ FACILE.



Grazie alla nostra esperienza e ai preziosi consigli che abbiamo ricevuto dalla nostra clientela, abbiamo definito e realizzato una pratica e semplice lista di prodotti indispensabili. Tienila sempre con te durante i tuoi acquisti!



LISTA BEBÈ



GUIDA PUERICULTURA



NEGOZI



TUTTO È PIÙ FACILE



TUTTO È PIÙ FACILE

## Ecco alcuni consigli per fare la valigia quando nasce il bebè



**Calcola il numero di cambi in base ai giorni di degenza: 3/4 in caso di parto naturale, 5/6 in caso di parto cesareo**

- Body intimi e magliette, mezza manica, taglia 0 a 1 mese:  
in cotone da Maggio a metà Settembre  
in cotone felpato o cotone/lana da metà Settembre ad Aprile
- Calzini primi giorni in cotone, cotone felpato o lana in base alla stagione
- Mutandine anatomiche in cotone o spugna in base alla stagione, taglia 0 o 1 mese
- Ghettoni in cotone, spugna o ciniglia in base alla stagione, taglia 0 o 1 mese
- **Tutine da Maggio a metà Settembre, taglia 0 a 1 mese**
- Tutine intere o completini in ciniglia di jersey o piquet, spesso richiesti dagli ospedali con aria condizionata
- Pigiama o completini corti mezza manica in cotone di jersey, spesso richiesta dagli ospedali senza aria condizionata
- **Tutine da metà Settembre ad Aprile, taglia 0 a 1 mese**
- Tutine intere o completini in ciniglia di jersey o interlock (cotone leggermente felpato)
- Sacchetti con etichetta adesiva su cui indicare il nome e il numero di cambio
- Una copertina in cotone, ciniglia, pile o lana in base alla stagione, da utilizzare per la nursery e per allattare, misura carrozzina o culla
- Un golfino di cotone o lana oppure una felpina, solo da Settembre a Maggio
- Un paio di cuffiette in cotone o ciniglia in base alla stagione, taglia 38 e 40
- Sei bavaglino
- Infine consigliamo un capo spalla per l'uscita dall'ospedale:  
un giubbottino medio peso nelle stagioni intermedie
- Un sacco o tutone termico nelle stagioni più fredde

## Occorrente per il rooming in (quando scegli di tenere il bimbo in camera) alcuni ospedali chiedono:



- Un pacco pannolini taglia 2-5 Kg
- Un liquido detergente con dosatore
- Un olio drenante
- Una crema cambio pannolini
- Un succhietto con contenitore
- Una catenella portasucchietto
- Tre salviette per asciugare il bebè, in spugna o tricogarza (morbido cotone assorbente)
- Una confezione di salviettine umidificate

## Prepariamo la valigia per la mamma!



- Un pacco pannolini post parto di tipo svedese o a mutandina in base alla richiesta dell'ospedale
- Una confezione di coppette assorbilatte, usa e getta o lavabili in cotone
- Una confezione di almeno 4 paia di slip post parto in rete o tessuto non tessuto
- Una crema antiragadi
- Una vestaglia
- Una camicia da notte per il parto, consigliabile aperta fino in fondo
- Una camicia allattamento oppure 1 pigiama allattamento per ogni giorno di degenza
- Due/tre paia di calze in cotone consigliate come prevenzione igienica
- Un reggiseno allattamento in cotone o microfibra anallergica più eventuale per il cambio
- Un pacchetto di salviettine per detergere il seno
- Una fascia o guaina post parto della taglia portata pre-gravidanza (se previsto cesareo preferibile la fascia)
- Un detergente intimo

## Per il rientro a casa



- Bende ombelicali (non sempre il moncone ombelicale si stacca in ospedale, di conseguenza dovrete medicarlo tutti i giorni)
- Almeno due confezioni di garze sterili (da utilizzare sia per disinfettare l'ombelico sia per la pulizia di occhi e viso)
- Un flacone di alcool etilico
- Un aspiratore nasale
- Una confezione di acqua fisiologica (meglio se anche oftalmica)
- Un termometro per la febbre
- Un termometro per il bagnetto
- Un detergente liquido a pH fisiologico
- Un tubetto di pasta per il cambio
- Una confezione di olio o crema per il massaggio e l'idratazione del bebè
- Uno shampoo
- Un latte detergente
- Un'acqua di colonia
- Un amido di riso rinfrescante ed emolliente per i mesi estivi
- Un paio di forcine
- Una spazzolina più pettinino
- Una pettinella per la crosta latte
- Una spugna di mare piccola
- Salviette detergenti
- Un pacco di teli igienici usa e getta
- Una bilancia (da noi puoi anche noleggiarla! Chiedi in reparto)
- Un pacco di pannolini taglia 2-5 Kg (si consumano mediamente 6/8 pannolini al giorno)
- Un contenitore elimina odori per la raccolta dei pannolini
- Almeno due quadrati di spugna per asciugare il bimbo
- Un coprifasciatoio in spugna
- Un umidificatore per la cameretta
- Radioline ricetrasmittenti per la sua sicurezza
- Un aerosol per la corretta igiene delle vie aeree
- Un cuscino allattamento

## Per l'allattamento



### MISTO O ARTIFICIALE:

- 2 biberon da 125ml
- 2 biberon da 250/300ml
- Uno sterilizzatore compatibile con i biberon scelti
- Una vaschetta scolabiberon
- Uno scaldabiberon casa e auto
- Uno scovolino per la pulizia del biberon
- Un termos portabiberon
- Uno o due succhietti in caucciù o silicone
- Un catenella portaciuccio

### NATURALE

- Una confezione di coppette assorbilatte
- Una confezione di salviettine detergenti specifiche per il seno
- Un cuscino allattamento
- Una crema per la cura del capezzolo (come prevenzione o cura per le ragadi)
- Un reggiseno allattamento
- Un tiralatte in caso di necessità